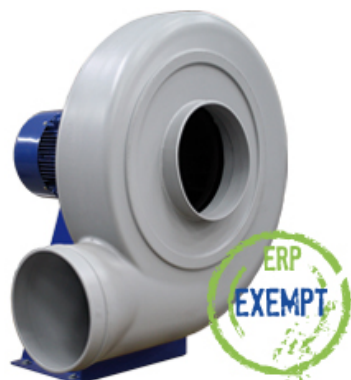


MBPCX 20 T2 0,25kW (503102014)

DATE GENERALE



VENTILATOR ATEX DIN POLIPROPILENA CU ROTOR CU PALE ORIENTATE SPRE INAINTE
CARACTERISTICI CONSTRUCTIVE

- Carcasa din polipropilena (PE-el) antistatica.
- Rotor din polipropilena cu pale orientate spre inainte.
- Suportul motorului este protejat impotriva coroziunii cu vopsea pe baza de rasini epoxidice
- Motor asincron in scurtcircuit, grad protectie IP-55 si clasa de izolatie F.Tensiuni de alimentare 230/400V 50Hz.Echipat cu motor I12G Eex-d.

APLICATII

Conceput pentru montaj pe tubulatura, recomandat pentru:

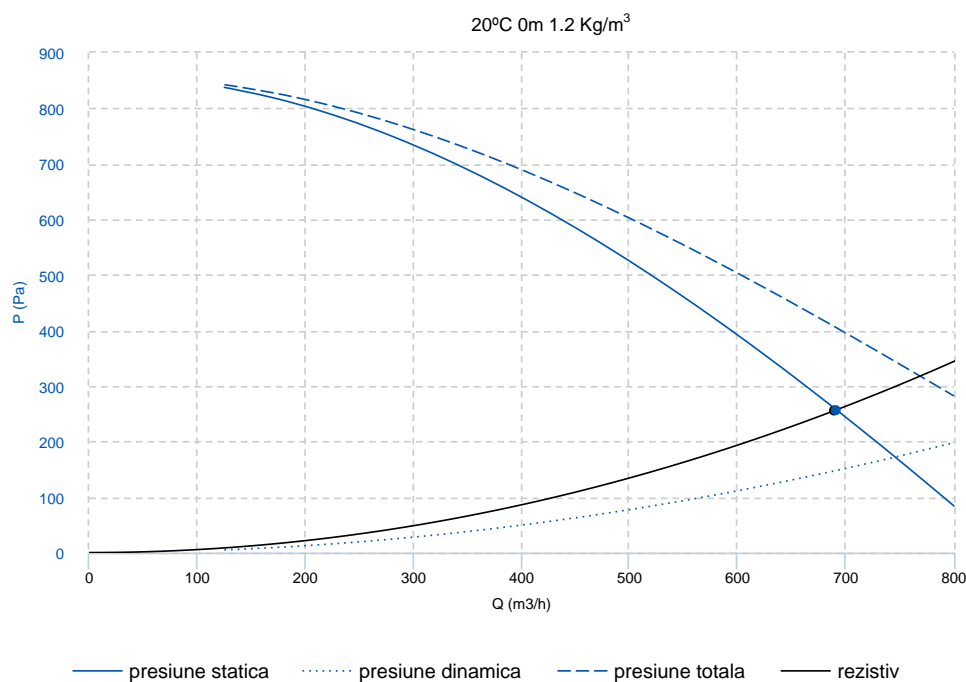
- Functionare in mediu coroziv.
- Industria chimica si petrochimica.
- Laboratoare si nise.
- Ventilatie in medii ce pot prezenta risc de explozie.
- Temperatura maxima de lucru: 50°C.

OPTIUNI

- Motoare la 60Hz si tensiuni speciale.
- Suport pentru motor din inox.

In conformitate cu Directiva 94/9/CE. Fabricat ATEX I12G.Motor certificat I13G si certificat ATEX EEx-d I12G pentru zonele 2 (gaz) si 22 (praf).

CURBA CARACTERISTICA



Punct proiectare

Q (m ³ /h)	689.66
P (Pa)	255.83

Punct de lucru

Temp. max. (°C)	50
Q (m ³ /h)	691.54
Ps 9Pa)	256.43
Pd (Pa)	147.97
Pt (Pa)	404.4
Val. aer (m/s)	15.71
eficienta (%)	44.35
P _{abs} (kW)* 20°C	0.11

* 1.2 Kg/m³

DATE TEHNICE

fan

RPM	2800
-----	------

greutate aprox.	18 kg
-----------------	-------

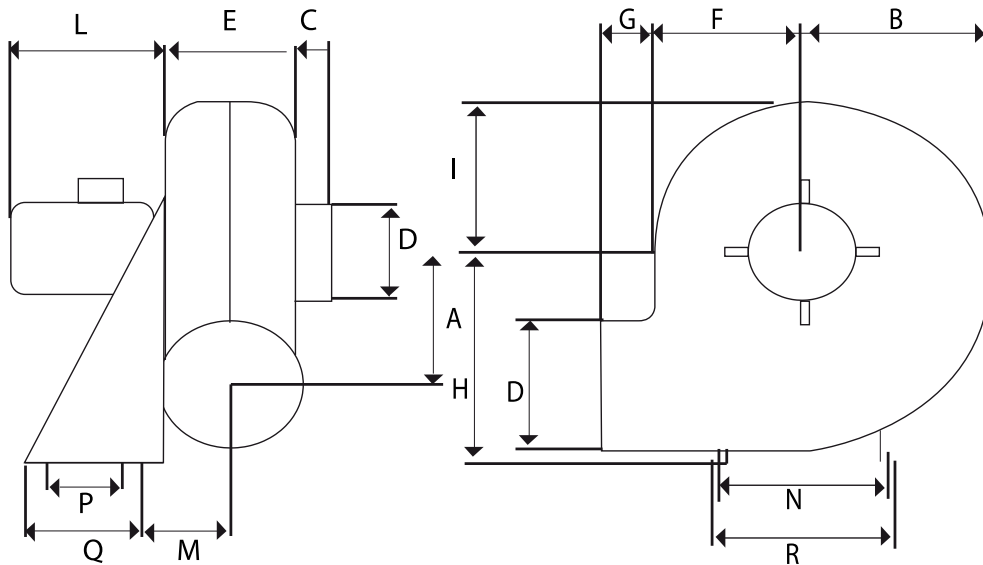
debit maxim	800 m ³ /h
-------------	-----------------------

motor

putere	0.25 kW
--------	---------



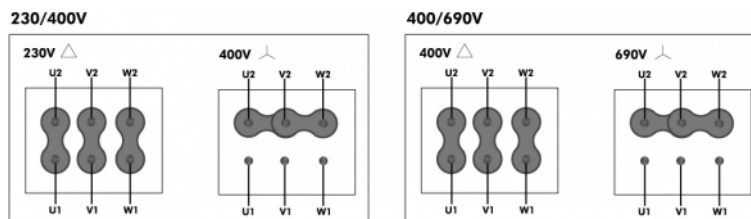
DIMENSIUNI DIAGRAMA



Dimensiuni (mm)

A	142	B	187	C	40	D \varnothing	125	E	108
F	150	G	60	H	250	I	165	L	183
M	74	N	200	P	100	Q	140	R	235

DIAGRAMA CONEXIUNILOR ELECTRICE



ACCESORII



COMUTATOR DE SIGURANTA
INT 6,5 1V
REF: FX452508



KIT PRESURIZARE
Easy KPE SP 0,37kW
REF: 508800102



KIT PRESURIZARE
Easy KPE TP 0,75kW
REF: 508800344



CONVERTIZOR DE FRECVENTA
SFC M 0,37kW
REF: 960002520



CONVERTIZOR DE FRECVENTA
SFC T 0,55kW
 REF: 960002526

PIESE DE SCHIMB

	cod	categorie	model	RPM	Grade de inclinare
1	T03102014	1 x TURBINA	MBPCX 20 T2 0,25 kW LG		

