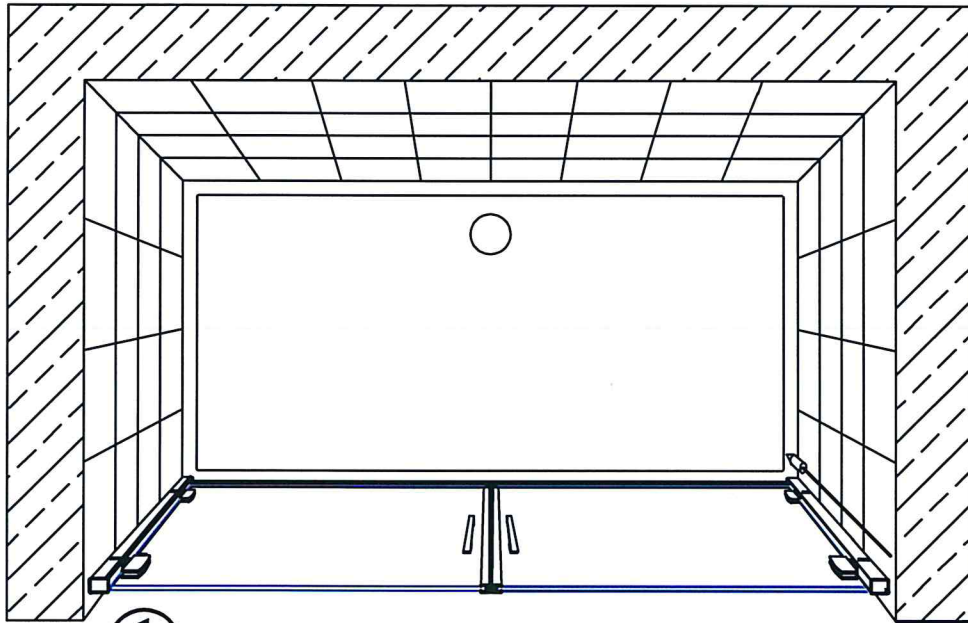


ISTRUZIONI DI MONTAGGIO

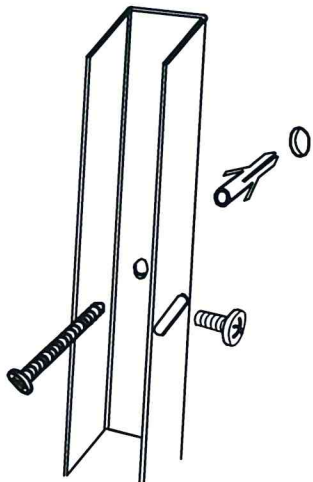
SONIA

2BC.8

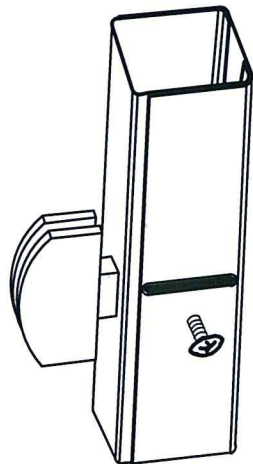
- ① posizionare i profili (a piombo), e segnare i fori.
- ② forare le pareti, e fissare i montanti.
- ③ inserire il le ante nei montanti, regolare la chiusura, e bloccare.
- ④ posizionare il profilo fermagocchia con il raccordo, siliconare la cabina SOLO ESTERNAMENTE !!



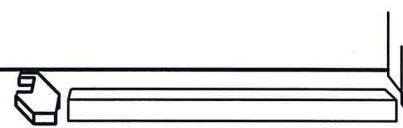
①



②



③



④

schema montaggio maniglia

